



## Unterstützung und Gemeinschaft erfahren

Wir erleichtern Ihren Alltag durch ergänzende Hilfe und Unterstützung. Auch Geselligkeit und Kontakte kommen bei uns nicht zu kurz. Viele unserer Angebote finden im benachbarten Wilhelm Leuschner Seniorenzentrum statt, mit dem wir eng kooperieren:

- Beratung und Hilfestellung in persönlichen Angelegenheiten
- Theater, Wii-Bowling, Bingo, Feste, Tanztees, Ausflüge und mehr
- Interessensgruppen wie Fitness, Denksport, Handarbeit und Spielenachmittage
- Mahlzeiten, Café und Minimarkt des „Ambiente“

## Pflege in der eigenen Wohnung

Wenn Sie Pflege benötigen, vermitteln wir Ihnen gern einen ambulanten Pflegedienst, der Sie in Ihrer Wohnung umsorgen kann. Hierbei besteht Wahlfreiheit zwischen unterschiedlichen Pflegediensten im Stadtteil und dem internen Pflegedienst der Flutopfer-Stiftung.



www.bfoe-hh.de | Fotos: www.timhopppe.de

## Sprechen Sie uns an!

**Wir informieren Sie ausführlich.  
Vereinbaren Sie gerne auch einen Termin  
für eine Besichtigung.**

**Seniorenwohnanlage  
der Georg und Emma Poensgen-Stiftung**  
Leuschnerstraße 95, 21031 Hamburg-Lohbrügge  
Tel. 040 / 73 93 27-30, Fax 040 / 73 93 27-51  
E-Mail [info.wlh@alida.de](mailto:info.wlh@alida.de)  
[www.alida.de](http://www.alida.de)

**Zentrale Wohnungsverwaltung  
der Poensgen-Stiftung**  
Tel. 040 / 227 101-26  
E-Mail [info.hv@alida.de](mailto:info.hv@alida.de)

Anfahrt Seniorenwohnanlage: S21 bis Bergedorf,  
dann Buslinie 234 bis Haltestelle Heidkampsredder



# Georg und Emma Poensgen-Stiftung

Service-Wohnen und ambulante Pflege



Georg und Emma  
Poensgen-Stiftung

Stand 02/2023



## Herzlich willkommen

Die Seniorenwohnanlage der Georg und Emma Poensgen-Stiftung ist eine Service-Wohnanlage mit Mietwohnungen für Menschen ab 60 Jahre. Seit 1992 bieten wir hier in Hamburg-Lohbrügge seniorengerechtes Wohnen und Betreuung an. Nach dem Willen der Stifter, einem Museumsdirektor und seiner Frau, stehen die Wohnungen insbesondere Menschen aus geistigen und künstlerischen Berufen offen.

Bei uns können Sie Ihre Selbstständigkeit in der eigenen Wohnung genießen und bei Bedarf unsere beratende Unterstützung sowie Freizeitangebote in Anspruch nehmen.

### Voraussetzungen für einen Einzug

Bei der Vermietung orientieren wir uns an den Einkommensgrenzen für den Wohnberechtigungsschein.

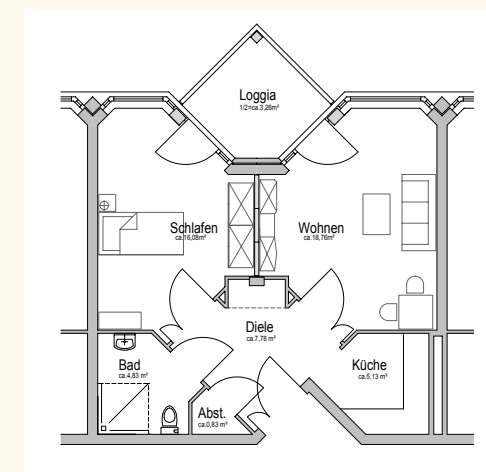
## Service-Wohnen mit Betreuung

In unserer Wohnanlage vermieten wir an Alleinstehende und Paare 26 Zwei-Zimmer-Wohnungen und drei Ein-Zimmer-Apartments. Die Wohnungen sind weitgehend barrierefrei und an ein Notrufsystem angebunden.

### Selbstständigkeit genießen

Die Zwei-Zimmer-Wohnungen sind zwischen 52 und 77 Quadratmeter groß; die Ein-Zimmer-Apartments umfassen 29 bzw. 52 Quadratmeter. Fast alle Wohnungen verfügen über einen Balkon. Sie sind ausgestattet mit einer kleinen Küche mit Herd, Kühlschrank, Spüle und einem Hängeschrank sowie einer bodengleichen Dusche. Anschlüsse für Kabelfernsehen und Telefon sind vorhanden. Automatische Türöffner in den Treppenhäusern und Fahrstühle erleichtern Ihre Mobilität. Kfz-Stellplätze stehen zur Verfügung.

## Beispiel-Grundriss Zwei-Zimmer-Wohnung (56 m<sup>2</sup>)



### Friedliche Atmosphäre und grünes Umfeld

Direkt in der Wohnanlage der Poensgen-Stiftung finden Sie eine Cafeteria, eine Bibliothek, einen Friseur- und Fußpflegesalon, eine Physiotherapiepraxis sowie zwei Gästezimmer für Ihren Übernachtungsbesuch. Um die Ecke lädt Sie ein großer Park, das „Grüne Zentrum“, zum Spaziergang ein. Und vor der Tür fährt der Bus zum Bergedorfer Zentrum und zur S-Bahn nach Hamburg.